

Diplôme

BTS agricole Gestion et Protection de la Nature en 2 ans avec validation en CCF et examens finaux.

Formation en initial

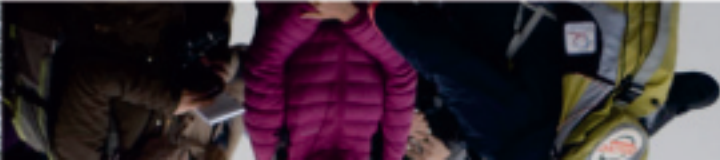


Objectifs de la formation

- Mettre en œuvre sur le terrain des programmes ou projets de gestion des espaces et des ressources
- Assurer le maintien de la biodiversité des espèces et leur cohabitation avec les activités humaines
- Mettre en valeur les espaces (valeur écologique, économique, culturelle)
- Appliquer, sur le terrain, les préconisations de gestion conservatoire et environnementale
- Sensibiliser et éduquer les publics

Conditions d'entrée

- Après un bac général, professionnel agricole ou technologique
- Admission sur Parcoursup



Emplois et débouchés

Poursuite d'études

Licences professionnelles et générales
Ecoles d'ingénieurs

Insertion professionnelle

- Services d'animation et de gestion des parcs naturels
- Bureaux d'études
- Conseils généraux
- Centres permanents d'initiative pour l'environnement
- Syndicats de rivière
- Centres de classes
- Education au développement durable
- Réserves naturelles
- Bureaux d'études
- Centres permanents de pêche, fédérations de pêche, de chasse
- Fermes pédagogiques
- Associations
- Centres de classes découvertes

Stages

Individuel 12 à 16 semaines

1ère année: 8 à 12 semaines

2e année: 4 semaines



Moyens pédagogiques

Notre établissement dispose de divers moyens pédagogiques adaptés à nos formations afin de former au mieux les étudiants : 21 hectares dédiés à la pratique, dont un bassin pédagogique, un marais, et un atelier mécanique ainsi que des partenariats pour intervenir à l'extérieur.



Accessibilité pour tous

Pour plus d'informations sur la prise en charge des personnes en situation de handicap, contactez notre référent handicap: referent-handicap@chep78.fr

Modules d'enseignement

Général

Accompagnement du projet personnel et professionnel	87H
Organisation économique, sociale et juridique	87H
Techniques d'expression, de communication, d'animation et de documentation	174H
Langue vivante	116H
Éducation physique et sportive	87H

Professionnels

Traitement de données	72H
Technologies de l'informatique et du multimédia	43H
Expertises naturalistes	217H
Gestion de la nature et concertation territoriale	116H
Opération de génie écologique	145H
Animation d'un public	101H
Démarche de projet d'aménagement et de valorisation des espaces naturels	101H
Mise en œuvre de projets de gestion, de valorisation et de préservation de la nature	130H

Module d'initiative locale

Qualité et dépollution d'un milieu humide par phytoépuration et création de zones tampons en milieu urbain, périurbain et agricole	87H
--	-----

Activités pluridisciplinaires	174H
-------------------------------	------



L'ÉCOLE DU SAVOIR VERT

Lycée d'enseignement professionnel agricole
CFA du CHEP des Métiers verts

JOURNÉES PORTES OUVERTES

Samedi 8 février 2025 de 9H à 15H
Samedi 15 mars 2025 de 9H à 17H
Samedi 5 avril 2025 de 9H à 15H
Samedi 24 mai 2025 de 9H à 17H
Samedi 13 juin 2025 de 16H à 21H

Internat mixte



Tél : 01.34.87.99.06

Mail : contact@chep78.fr



île de France

43 rue du Général de Gaulle
78490 Le Tremblay-sur-Mauldre

www.chep78.fr



LYCÉE

BTSA GESTION ET PROTECTION DE LA NATURE

Aménagements
Paysagers



Nature et
Environnement



Forêt



Horticulture

